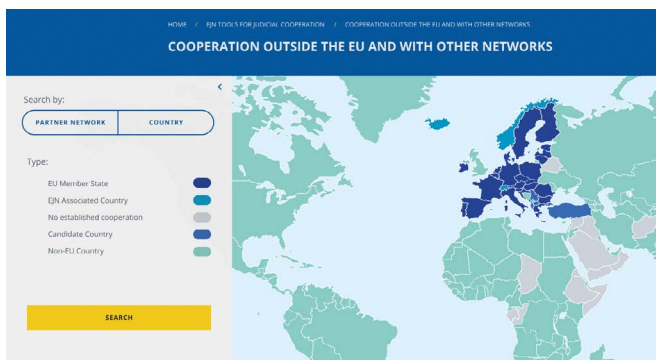


# Соработка надвор од ЕУ

Веб-страницата на ЕСМ има [посветен дел кој обезбедува информации во врска со земјите кои не се членки на ЕУ и судските мрежи.](#)

Делот вклучува детали за контакт за ЕСМ контактни точки во земји кои не се членки на ЕУ и членови на судски мрежи широм светот. Со контактирање на ЕСМ контактните точки во нивната земја-членка, практичарите можат да стигнат до судските органи низ целиот свет.



# За веб-страницата на ЕСМ:

- ▶ Создаден во 2000 година
- ▶ Домашна база за ЕСМ контактни точки со ограничени делови посветени на контакт точките
- ▶ Раководено од Секретаријатот на ЕСМ и дописник на алатки за ЕСМ
- ▶ Преведено на официјални јазици на ЕУ (во тек)
- ▶ Правна основа: [Одлука на Советот 2008/976/JHA од 16 Декември 2008 година за Европската Судска Мрежа](#) (Одлука на ЕСМ)



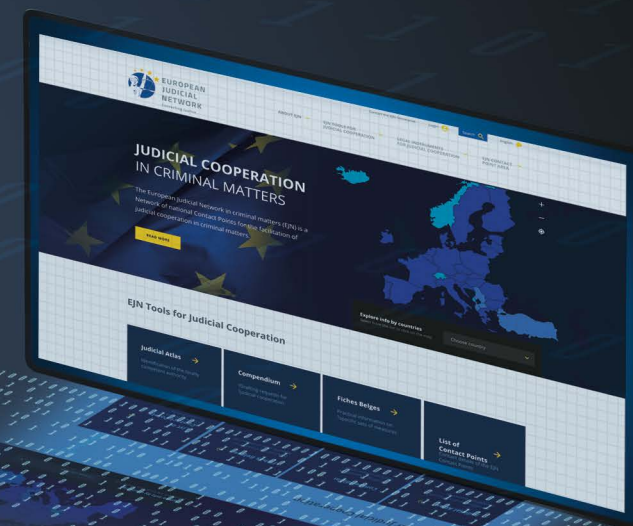
## Секретаријатот на ЕСМ

Јохан Де Витлан 9 • 2517 JP Хаг • Холандија  
Факс: +31 (0) 70 412 5570  
Е-пошта: [ejn@eurojust.europa.eu](mailto:ejn@eurojust.europa.eu)

[www.ejn-crimjust.europa.eu](http://www.ejn-crimjust.europa.eu)



# Веб-страница на Европската Судска Мрежа (ЕСМ)



Сеопфатна онлајн платформа со практични електронски алатки и релевантни информации за олеснување на соработката помеѓу органите на власта кои се занимаваат со меѓународна судска соработка во кривични работи.

[www.ejn-crimjust.europa.eu](http://www.ejn-crimjust.europa.eu)

# Електронски алатки достапни на веб-страницата на ЕСМ:

# Што друго можете да најдете на веб-страницата на ЕСМ?

# За да дознаете повеќе

## [Атлас](#)

да се најде надлежен орган за извршување на барањата за судска соработка заедно со детали за контакт

## [Компендиум](#)

за нацрт и испраќање барања достапни на сите официјални јазици на ЕУ!

- Барање на заемна правна помош (ЗПП)
- Европска Истражна Наредба (ЕИН)
- Наредба за замрзнување
- Наредба за конфискација
- Други видови на инструменти за заемно признавање на ЕУ

## [Fiches Belges](#)

за проверка дали судската мерка е применлива во друга земја, како и информации за тоа кој јазик се користи и информации што треба да се вклучат

## [Судска Библиотека](#)

да најде информации за правните инструменти на ЕУ и извори за известување, обрасци, извештаи, прирачници итн.

## [Список на Контакт Точки](#)

да најдат детали за контакт на ЕСМ (заштитени со лозинка)

Со просек од 2.5 милиони прегледи годишно, веб-страницата на ЕСМ останува клучен извор на суштински информации за практичарите. Една од клучните задачи на Секретаријатот на ЕСМ е да обезбеди квалитет на содржината на платформата.

- ▶ Посветени делови на [ЕИН](#), [ЕП](#) и [е-докази](#)
- ▶ [Статус на имплементација](#) на правните инструменти на ЕУ во земјите-членки
- ▶ [Информации за националните системи](#) (земјите-членки на ЕУ, земјите поврзани и земјите кандидати)
- ▶ [Партнерите на ЕСМ](#)
- ▶ [Настани](#) и [вести](#) делови за преглед на претстојните состаноци на ЕСМ и настани со партнерите, како и најнов развој во областа на судската соработка во кривичните работи

- ▶ Консултирајте се со [практичното упатство за ЕСМ на веб-страницата на ЕСМ](#)
- ▶ Видеата се достапни, како што е [видеото за увод на веб-страницата на ЕСМ](#) и [видео инструкции за различни алатки](#)

### Topics in focus

Practical information about relevant legislation adopted by the European Union for judicial cooperation in criminal matters.



**EAW**  
European Arrest Warrant



**EIO**  
European Investigation Order



**e-Evidence**  
Instruments and Guides

All topics >

## EJN Tools for Judicial Cooperation

### Judicial Atlas →

Identification of the locally competent authority

### Compendium →

?Drafting requests for ?judicial cooperation

### Fiches Belges →

Practical information on ?specific sets of measures

### List of Contact Points →

Contact details of the EJN Contact Points

### Judicial Library →

Documents related to the EU legal instruments

### Cooperation outside the EU →

Cooperation with non-EU countries and Judicial Network

### Info about national systems →

Organisation, judicial cooperation, links and more useful information